

Lantech Serie QL

ENVOLVEDOR DE PALLETS AUTOMÁTICO

Leanwrap™

¡Menos desperdicio, cargas más seguras!

Patentado y pendiente de patentado que superan los retoques de envoltura de estiramiento!

***La fuerza correcta de contención aplicada consistentemente
Es la clave para lograr el éxito de envoltura***

¡Las cargas son más difíciles de envolver que nunca!

Los desafíos actuales dieron lugar a una epidemia de enfermedades.

Las cargas son más difíciles de envolver que nunca.

La tecnología de ayer no da las herramientas para saber si sus cargas son seguras de enviar o no.

Así que reinventamos la envoltura de estiramiento. Con exclusivas funciones LeanWrap, lo que se necesita para administrar el rendimiento de sus cargas y superar el envoltorio de estiramiento de hoy.

- Evita que se rompa la película de film
- Evita que giren las cargas
- Detiene las cargas de deslizamiento de las paletas
- Deje de adivinar si sus cargas son seguras para enviar
- Tome el control de su envoltura de estiramiento
- La tecnología LeanWrap hace que pierda menos cargas



Cargas Perfectas

- ◀ La fuerza de contención está en por encima del requisito mínimo en todas partes.
- ◀ La carga está unida a la paleta con 3-5 pulgadas de película enrollado en un cable.
- ◀ Se ve bien. Poco tiempo arrastrando las colas de la película.

“Una buena carga, es segura de enviar”

Lantech®

Lantech Serie QL

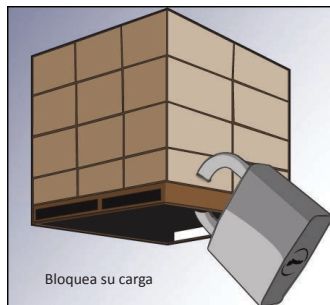
ESPECIFICACIONES

SISTEMA DE ENTREGA DE FILM

- Sin deformar la carga
- Sin triturar la carga
- No se rompe el film



2x fuerza de envoltura por Revolución del film



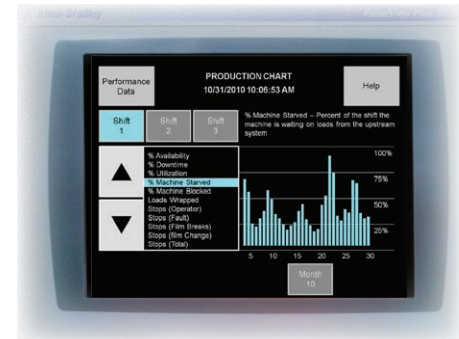
Bloquea su carga

DATOS DE RENDIMIENTO GENERADO POR MÁQUINA

- Controles de proceso incorporados para proporcionar datos de producción.
- Conozca la fuerza de contención en cada carga, cada día.
- Además de una serie de otras métricas claves de envoltura.

Conocimiento es poder

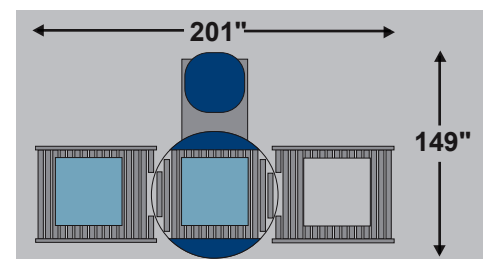
Pallet Grip
Detiene las cargas del deslizamiento fuera de la plataforma



QL ESPECIFICACIONES

Criterio de desempeño	
Producción de velocidad Basado en 80" de altura de carga; 2 capas de película y 12 revoluciones	30-45 cargas por hora
Carga máxima diagonal	76"
Altura mínima de carga	36"W x 36"L x 24"H
Altura máxima de carga	48"W x 54"L x 92"H
Peso de la carga máxima	4000 lbs.
Sistema de manejo de carga	
Disco giratorio	Motor TEFC AC
Plato giratorio	Controlador 1-15 RPM de VFD
Sistema de entrega de film	
Capacidad de film	20" web con 10" de diámetro
Corte y sujeción de film	Sistema de alcance con corte de alambre por impulso caliente
Pallet Grip	Estandar
Datos Eléctricos	
Recinto	NEMA 12, UL
Poder	460VAC/3/60 Hz
Control	Comunicación PLC with Ethernet
HMI	Pantalla táctil
Alambrado	Pre cableado de conexión rápida
Datos Neumáticos	
Todos los requerimientos	3-5 CFM a 60-80 PSI
Peso de envío	
Peso de la máquina	7,250 lbs.
Servicio de Ayuda	
Garantía	3 años de ciclos ilimitados
Soporte técnico	24 hrs/7 días a la semana

Obtenga los parámetros esperados
Administre y mejore su envoltura estirable
Con información en tiempo real sobre la máquina actuación.



QL Automático